

CONVENIO COMERCIAL 2019

DETALLES QUE ENRIQUECEN

Con una ubicación exclusiva y estratégica en el centro financiero de Santa Fe en la Ciudad de México, se localiza el hotel **Stadia Suites Santa Fe**, ideal para quien requiere hospedarse por una noche o durante un periodo prolongado.

Enamórese de nuestras suites y descubra la fusión entre bienestar y privacidad, convirtiéndonos en una extensión de su casa, con nuestro full service contemplamos los detalles necesarios para que usted se sienta en un ambiente residencial, cálido y contemporáneo en cualquiera de nuestras 207 amplias y equipadas suites.

Desarrolle sus eventos corporativos y sociales en alguno de nuestros salones o terrazas que tenemos para usted, disfrutando de espacios generosos y acogedores para crear un ambiente ideal.

Permítanos iniciar el día junto a usted en nuestro lounge y por la noche adentrarnos hasta su suite con las mejores amenidades y espacios que le permitirán tener un enriquecedor descanso para finalizar el día.

A nombre de la familia **Stadia Suites Santa Fe**, le extendemos la más cordial bienvenida a nuestro selecto grupo de clientes, comprometiéndonos en garantizar una estancia placentera para cada uno de sus viajeros e invitados a eventos.

En primavera 2019 tendremos la apertura de nuestra segunda propiedad en Querétaro, México, con gusto se le estará presentando un acuerdo comercial para dicho destino durante el primer trimestre del año.

Cordialmente,
Antonio Marusich
Director General

A red ink signature, likely of Antonio Marusich.



Vigencia: 01 de enero 2019 al 31 de diciembre 2019.

Clave de convenio: SF10574

STADÍA SUITES

Eduardo Zárate
Juan Salvador Agraz No. 60
Santa Fe C.P.05300
Ciudad de México, México
(+52 55) 5004 2004
(044) 55 1955 8894
ezr@stadiasuites.com

AMDA

Fernando Lascurain Farell
Guillermo Gonzalez Camarena # 1000
Santa Fe C.P. 01210
Ciudad de México, México
(+52 55) 3688 3650 Ext. 119
(044)
flascurainf@amda.com

Reservaciones:

Para solicitud de reservaciones estamos a sus órdenes por el siguiente medio:

Teléfono: (+52) 55 5004 2000 o al 01800 444 99 99

Correo electrónico: reservaciones@stadiasuites.com

Para gestionar de manera más eficiente su reservación será necesario mencionar su clave de convenio

Desayuno lounge

Lunes a viernes de 06:30 a 11:00 hrs.
Sábado y domingo de 07:00 a 12:00 hrs.

Bar lounge

Lunes a domingo de 12:00 00:30 hrs.

Menú Ejecutivo

Lunes a viernes de 13:00 a 16:00 hrs.

Room Service

24 horas.

Centros de
Consumo

Sucursal Mario Pani

Lunes a viernes

Sucursal Juan Salvador Agraz

Lunes a domingo

www.theurbanist.mx



THE URBANIST

Tarifas Preferenciales 2019 (1 a 15 noches continuas)



Deluxe Suite Single

Ideal para viajes cortos

\$1,770.00

1 cama king 1 o 2 personas



Deluxe Suite Double

Preferida para viajes en grupo

\$1,770.00

2 camas queen 1 o 2 personas



Executive Suite

Espacio equipado para largas estancias

\$1,990.00

1 cama king 1 o 2 personas



Grand Suite (Piso Ejecutivo)

Loft para viajeros VIP

\$1,990.00

1 cama king 1 o 2 personas



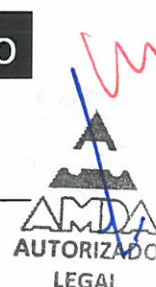
Master Suite

Tipo departamento para familias

\$4,000.00

1 cama king Hasta 4 personas.
2 camas
matrimoniales

Tarifas en Moneda Nacional, aplican impuestos vigentes (IVA e ISH).



Tarifas Preferenciales 2019 (mínimo de 16 a 29 noches continuas)



Deluxe Suite Single

Ideal para viajes cortos

1 cama king 1 o 2 personas

\$1,595.00



Deluxe Suite Double

Preferida para viajes en grupo

2 camas queen 1 o 2 personas

\$1,595.00



Executive Suite

Espacio equipado para largas estancias

1 cama king 1 o 2 personas

\$1,750.00



Grand Suite (Piso Ejecutivo)

Loft para viajeros VIP

1 cama king 1 o 2 personas

\$1,750.00



Master Suite

Tipo departamento para familias

1 cama king Hasta 4 personas.
2 camas
matrimoniales

\$3,600.00

Tarifas en Moneda Nacional, aplican impuestos vigentes (IVA e ISH).

Tarifas Preferenciales 2019 (mínimo 30 noches continuas o más)



Deluxe Suite Single

Ideal para viajes cortos

\$1,450.00

1 cama king 1 o 2 personas



Deluxe Suite Double

Preferida para viajes en grupo

\$1,450.00

2 camas queen 1 o 2 personas



Executive Suite

Espacio equipado para largas estancias

\$1,600.00

1 cama king 1 o 2 personas



Grand Suite (Piso Ejecutivo)

Loft para viajeros VIP

\$1,600.00

1 cama king 1 o 2 personas



Master Suite

Tipo departamento para familias

\$3,400.00

1 cama king Hasta 4 personas.
2 camas
matrimoniales



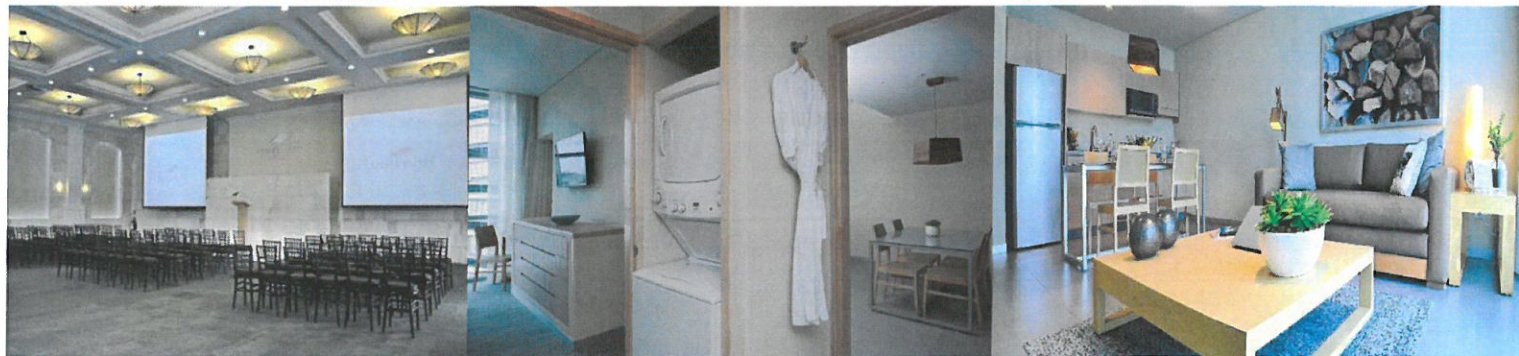
Tarifas en Moneda Nacional, aplican impuestos vigentes (IVA e ISH).

Servicios & Amenidades

Las tarifas incluyen los siguientes beneficios:

- Tarifas expresadas en Moneda Nacional.
- Aplican impuestos vigentes (IVA e ISH), actualmente 16% en IVA y 4% en ISH.
- Desayuno buffet incluido en lounge.
- Internet Wi-Fi para dispositivos y en Smart TV.
- Acceso al GYM.
- Tarifas larga estancia aplican para noches continuas.
- En caso de salidas anticipadas en larga estancia, la tarifa se ajustará por corta estancia y deberá ser cubierta la diferencia correspondiente por cada noche.
- Todas nuestras tarifas incluyen servicio de traslados de lunes a viernes (hotel – oficina local Santa Fe – hotel) o 1 cajón de estacionamiento en cortesía.

-
- | | |
|---|--|
| <ul style="list-style-type: none"> • Smart TV con Netflix • Wi-Fi • Internet de alta velocidad* • Consola de videojuegos** • Línea telefónica directa y buzón de voz • Stadia Sweet Dreams Signature Bed • Bata de baño y pantuflas** • Menú de almohadas ** • Equipo de cocina • Frigobar o refrigerador • Lavasecadora • Tintorería y lavandería* • Área de trabajo • In Suite SPA Experience* • Circuito cerrado • Seguridad 24 horas • Estacionamiento* • Terraza para huéspedes con servicio • Área de grill* • Gimnasio Equipado 24 horas • Ludoteca | <ul style="list-style-type: none"> • Servicio de niñera* • Pet-Friendly* • Desayuno incluido (consultar horario) • Desayuno Early Bird • Restaurante-Bar • Room service* • Salas de juntas* • Salones y terrazas para eventos* • Business Center • Prensa Nacional & Extranjera • Servicio de mensajería y paquetería* • Concierge • Piso Ejecutivo (Categoría Grand Suite) • Transporte ejecutivo |
|---|--|
- *Aplican cargos extras
**Bajo petición



Clausulas y Políticas

Reservaciones, cancelaciones y no shows:

Las tarifas preferenciales mencionadas son exclusivas para la empresa en referencia.

Todas las reservaciones deberán ser garantizadas, al momento de ser solicitadas, mediante una tarjeta de crédito (Visa, Master Card o American Express) (no de tarjeta, fecha de vencimiento, código de seguridad)

Si el pago se hará mediante transferencia o depósito bancario es necesario que esté realizado por lo menos 48 horas antes de la llegada del huésped.

Datos bancarios para recepción de pagos:

Cuenta Bancaria, Banco Santander, S.A. No. Cuenta 65501383104 Clabe interbancaria 014180655013831048, sucursal 2218 Garden Santa Fe.

Datos fiscales:

Grupo Inmobiliario JJJ Santa Fe S.A. de CV., RFC: GIJ – 030819 – K 41, Dirección: Av. Vasco de Quiroga No. 2121-205, Col. Santa Fe Peña Blanca, Del. Álvaro Obregón C.P.01210 México D.F.

Cancelaciones y No Shows: La tarjeta de crédito en garantía será usada, sin excepción, en casos de No Show o Cancelación. Cambios y/o cancelaciones: Para realizar la cancelación de su reserva sin penalización, debe solicitarla antes de las 3 p.m. del día anterior a la llegada programada para el huésped, vía telefónica o por correo electrónico; cualquier modificación o cancelación solicitada después de la hora estipulada ameritará el cobro de una noche como penalización por cambios o cancelaciones extemporáneas, este cobro será efectuado con la tarjeta de crédito en garantía o al depósito bancario

No show: En caso de que el huésped no se presente en el hotel en la fecha establecida en su reservación, el hotel aplicará la penalización de una noche y los impuestos correspondientes, mismos que se cobrarán del depósito bancario o tarjeta de crédito en garantía.

Pet Friendly. * (Aplicará un cargo adicional al de hospedaje, por cada mascota)

Personas Extras:

En ningún caso el número de personas alojadas en la suite podrá ser mayor de la capacidad permitida. Se considera como persona extra a toda aquella que no esté debidamente registrada en recepción, así como las personas que excedan la capacidad de la habitación, generando un cargo aplicado por cada persona extra por noche de: \$700.00 MXN (impuestos incluidos del 19%).

Check In & Check Out:

Nuestro horario de check-in es a partir de las 15:00 horas.

Early check-in y Late check-out: Nunca se pueden garantizar early check-in o late check-out al momento de la reserva, ya que están sujetos a disponibilidad al momento de la llegada del huésped.

Si se desea ingresar a la suite antes de las 8:00 horas, se deberá realizar la reservación con fecha de llegada para la noche anterior y se aplicará el cargo de la renta completa, de lo contrario el hotel no puede garantizar la disponibilidad de la suite. En caso de ingresar a la suite entre las 08:00 a 12:00 horas se podrá realizar check-in con cargo de \$1,000.00 MXN impuestos incluidos, el ingreso es bajo disponibilidad.

El horario establecido para realizar check-out es a las 13:00 horas. En caso de requerir un late check-out entre las 14:00 y las 18:00 horas, 1,000.00 MXN impuestos incluidos, salida tardía es bajo disponibilidad. Para salidas posteriores a las 18:00 horas, se cobrará el monto de la noche completa, con los impuestos correspondientes (19%)

Early Departure: Si se realiza check-out antes de la fecha registrada de salida, se debe avisar con mínimo 24 horas de anticipación, ya que de lo contrario al salir sin aviso tendremos que aplicar la penalización correspondiente. (Una noche en cortas estancias y dos noches en largas estancias.) Por ley, todas nuestras habitaciones son libres de humo de tabaco, por lo que no contamos con suites para fumadores. En caso de fumar en nuestras habitaciones, una penalización de \$3,920.00 MXN (impuestos incluidos) será cargada a su cuenta.

Grupos / Grupos con Evento:

Para reservaciones de 10 habitaciones o más, se debe crear un grupo y aplicarán propinas de bell boy y camarista. Favor de solicitar su respectiva cotización al teléfono: (+52) 55 5004 2006 o vía correo electrónico: grupos@stadiasuites.com

Eventos:

Favor de solicitar su respectiva cotización al teléfono:(+52) 55 5004 2021 o vía correo electrónico: banquetes@stadiasuites.com

Vigencia:

Vigencia: 01 de enero del 2019 al 31 de diciembre del 2019.
Tarifas no comisionables.





Agradecemos su preferencia y la oportunidad de permitirnos ser anfitriones de sus invitados en **Stadia Suites Santa Fe**.

Enteradas las partes sobre el contenido y alcance del presente convenio, lo ratifican por duplicado en señal de conformidad con los términos y condiciones señalados en la Ciudad de México el 13 de diciembre del 2018.

STADIA SUITES SANTA FE

Eduardo Zárate R.
Director de Ventas & Mercadotecnia

AMDA

Fernando Lascurain Farell
Director General Adjunto

